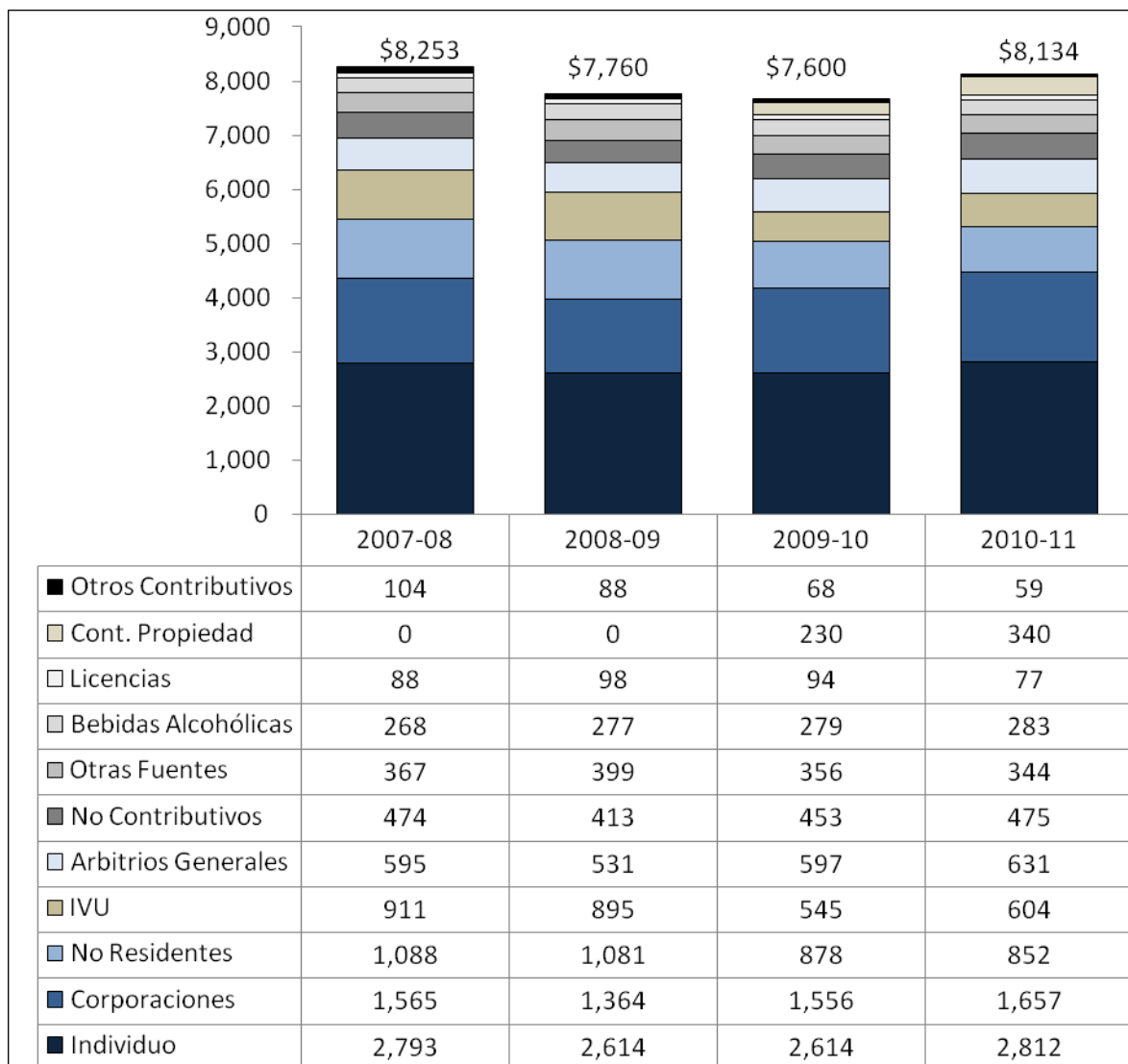


## Rentas Netas del Fondo General

### Años Fiscales 2007-08 al 2010-11

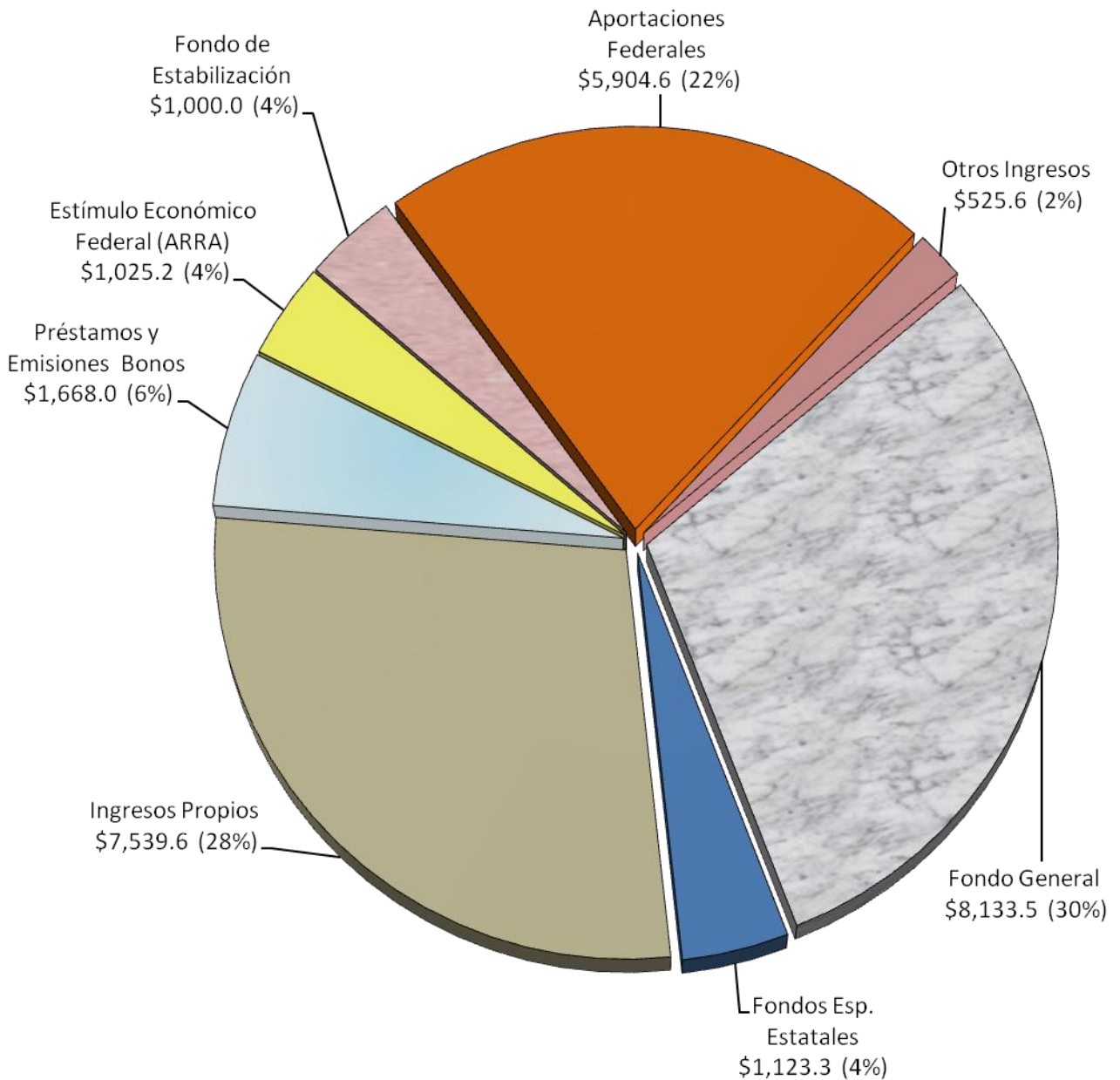
(millones de dólares)



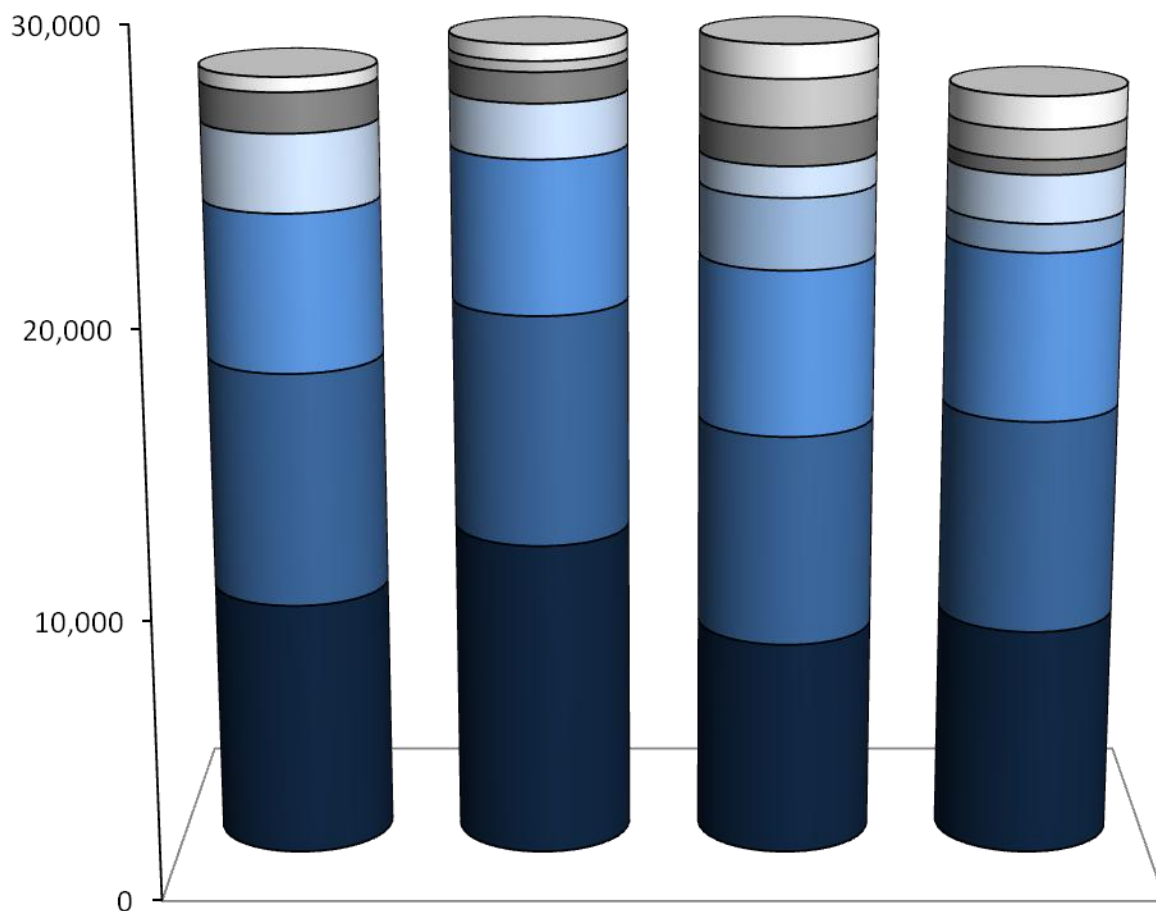
# ***Presupuesto Consolidado por Origen de Recursos***

## ***Año Fiscal 2010-11***

***(millones dólares)***



## Presupuesto Consolidado por Origen de Recursos Años Fiscales 2007-08 al 2010-11 (millones de dólares)

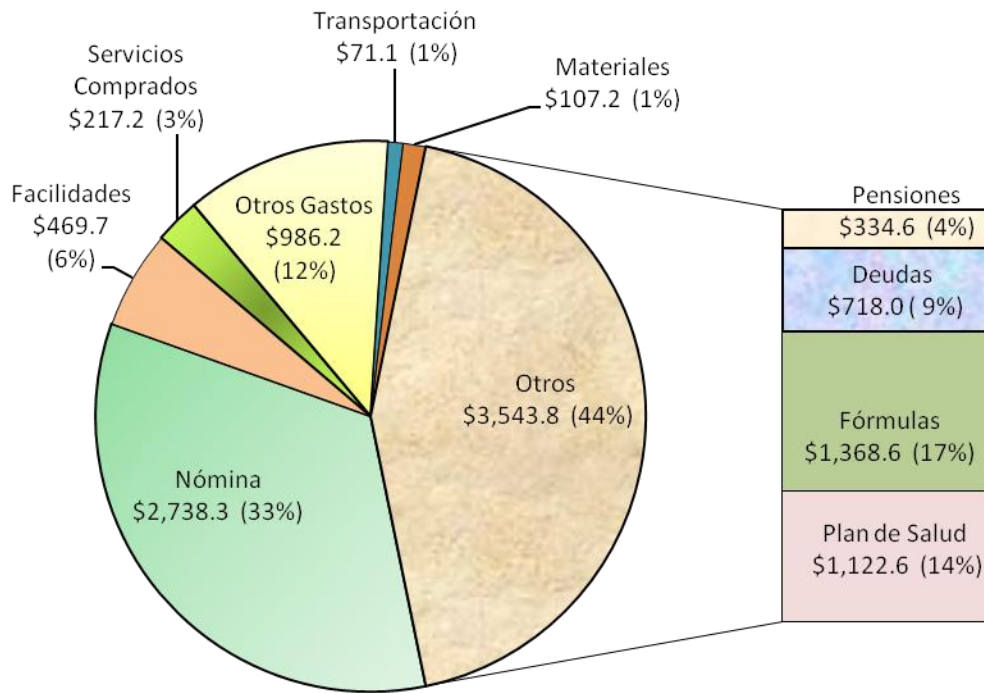


	2007-08	2008-09	2009-10	2010-11
□ Fondos Esp. Estatales	520	572	1,176	1,123
□ Estímulo Económico Federal	0	366	1,647	1,025
■ Otros Ingresos	1,397	1,057	1,307	526
□ Préstamos y Emisiones Bonos	2,723	1,898	1,079	1,668
■ Fondo de Estabilización	0	0	2,500	1,000
■ Aportaciones Federales	5,561	5,390	5,820	5,904
■ Ingresos Propios	8,280	8,137	7,474	7,540
■ Fondo General	9,087	11,250	7,670	8,134

# Distribución del Fondo General

## Año Fiscal 2010-11

(millones de dólares)

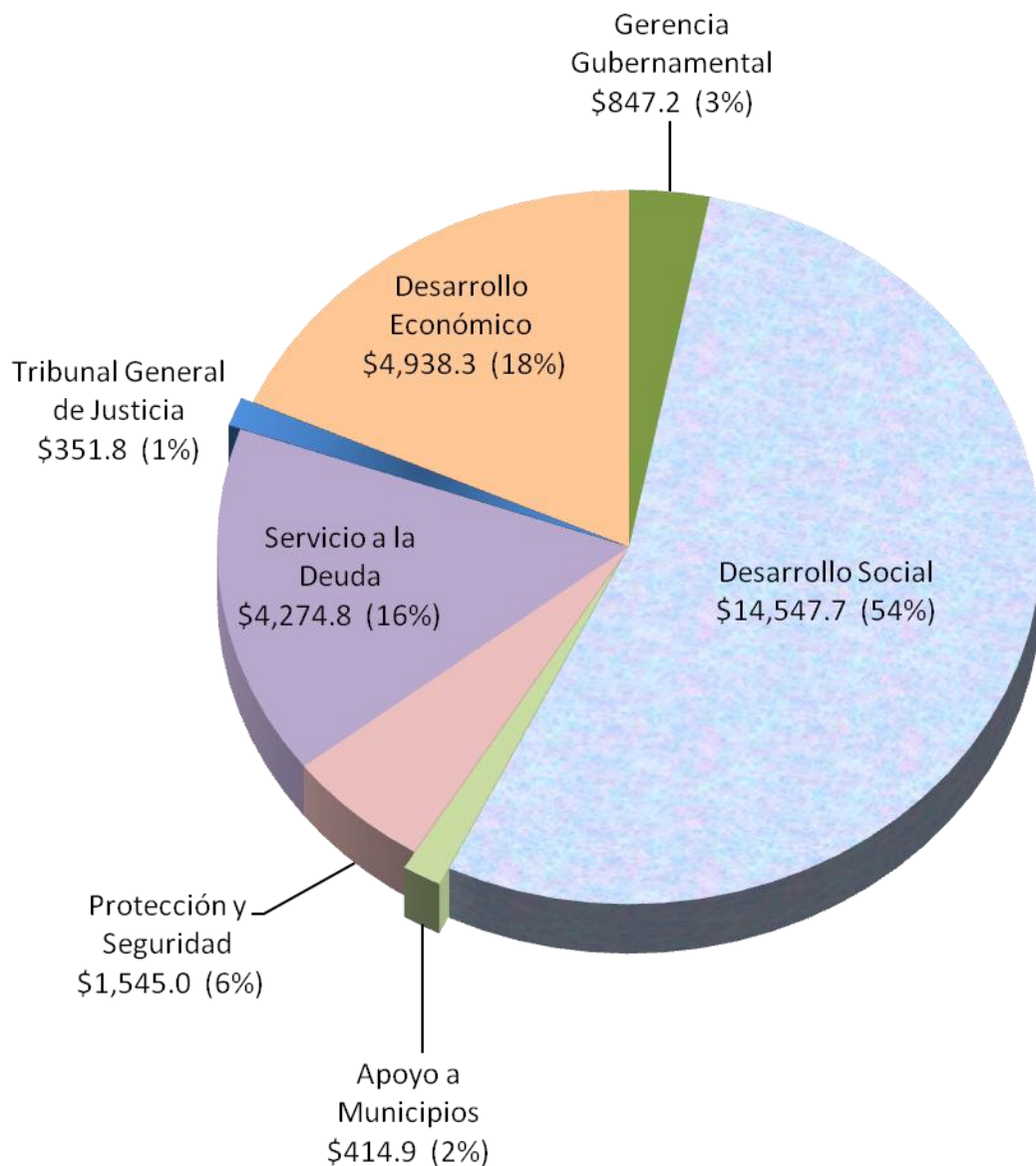


**Total FG = \$8,133.5 Millones**

# ***Presupuesto Consolidado por Área Programática***

## ***Año Fiscal 2010-11***

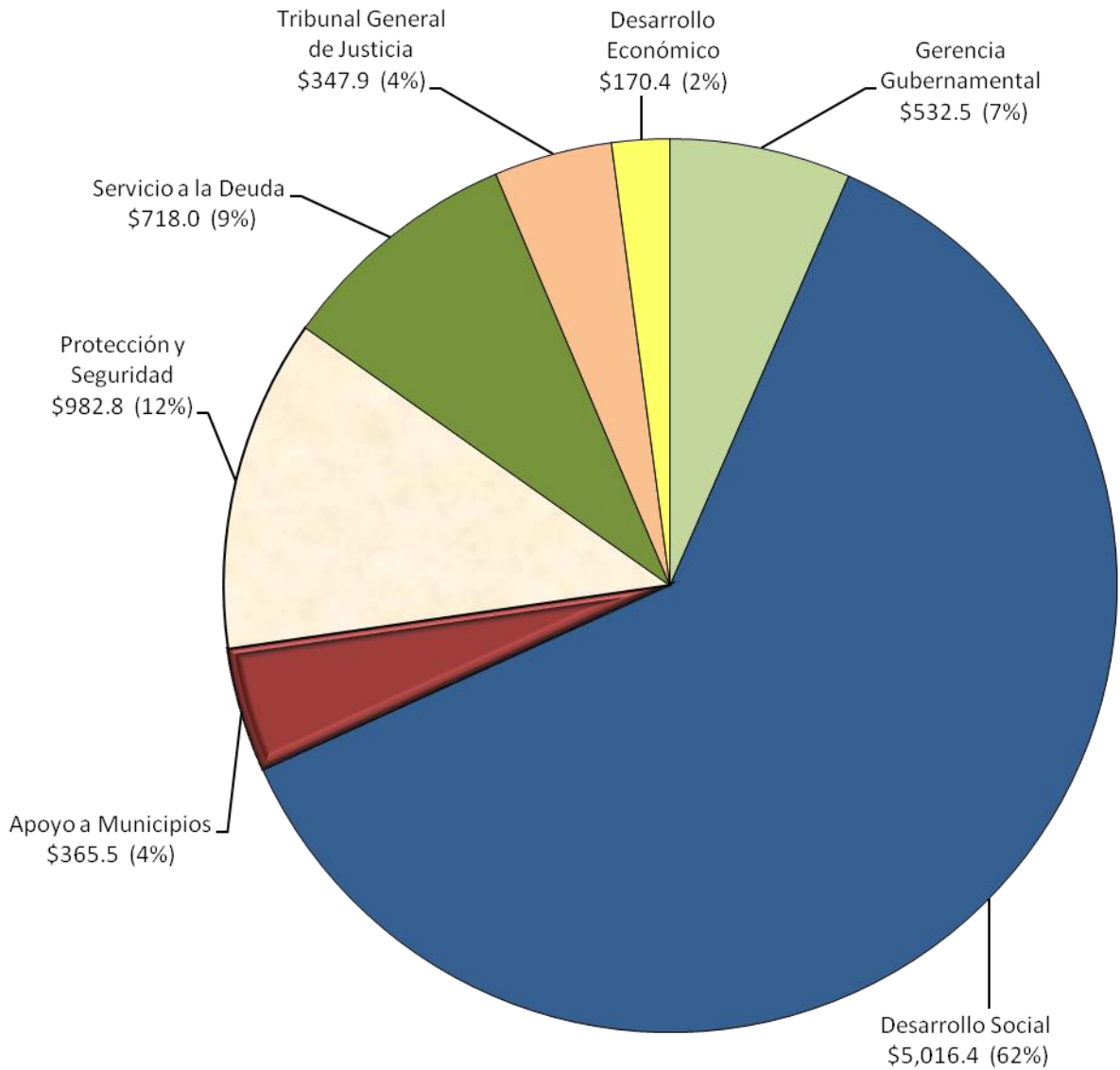
***(millones de dólares)***



# Presupuesto del Fondo General por Área Programática

## Año Fiscal 2010-11

(millones de dólares)



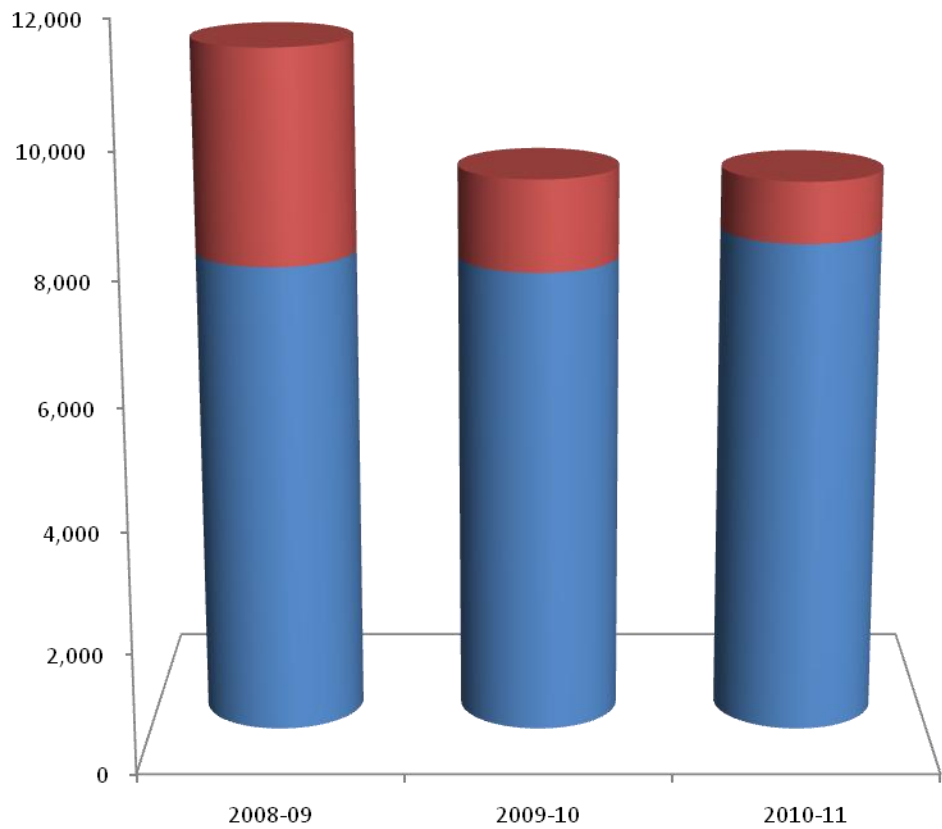
***Total FG = \$8,133.5 Millones***

# Recursos del Fondo General

## Recurrentes vs. no recurrentes

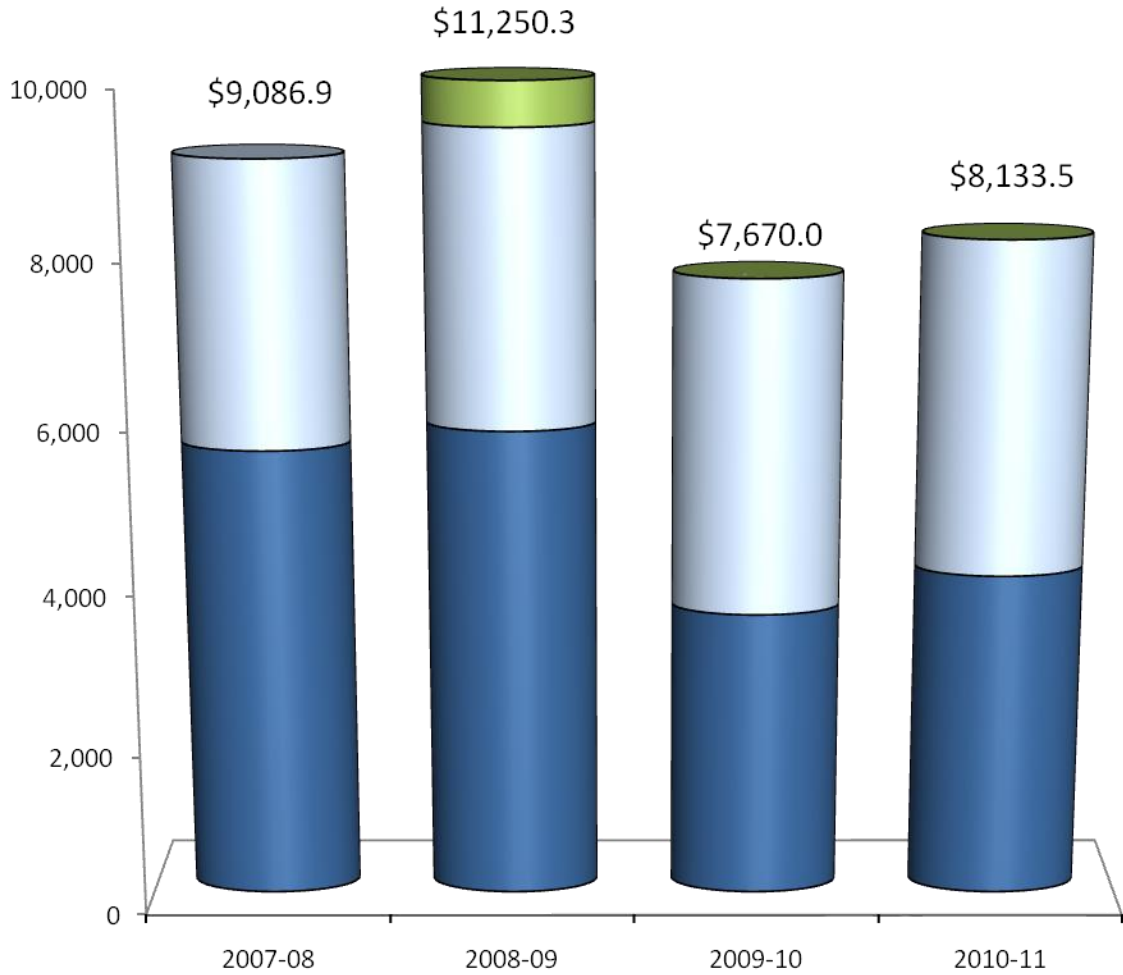
### Años Fiscales 2007-08 al 2010-11

(millones de dólares)



	2008-09	2009-10	2010-11
■ Ingresos no recurrentes	3,489.9	1,500.0	1,000.0
■ Ingresos recurrentes	7,760.5	7,670.0	8,133.5

## Presupuesto del Fondo General Años Fiscales 2007-08 al 2010-11 (millones de dólares)



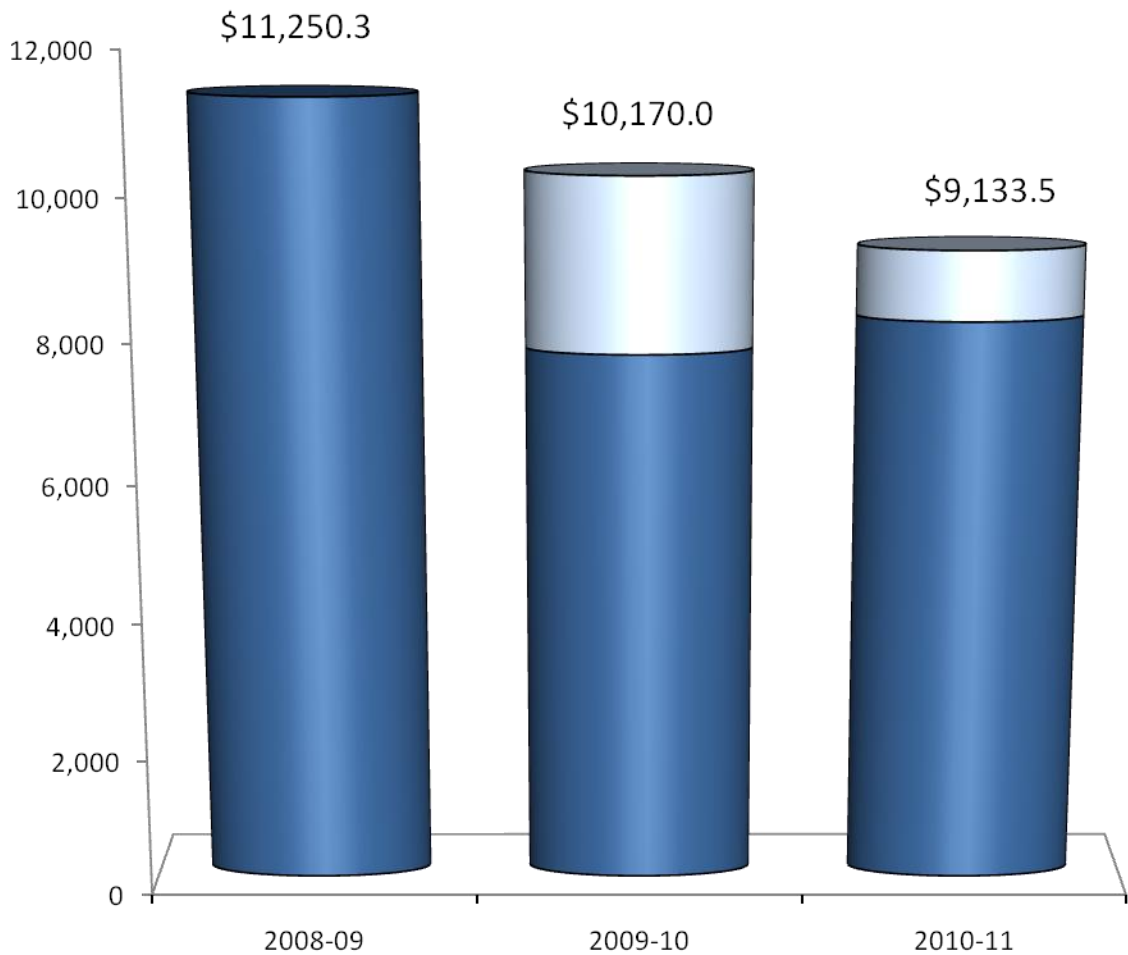
	2007-08	2008-09	2009-10	2010-11
■ Otras Asignaciones	0.0	1,796.4	0.0	0.0
□ Asignaciones Especiales	3,501.3	3,627.1	4,116.0	4,096.5
■ Resolución Conjunta	5,585.6	5,826.8	3,554.0	4,037.0



# Presupuesto del Fondo General y Fondo de Estabilización

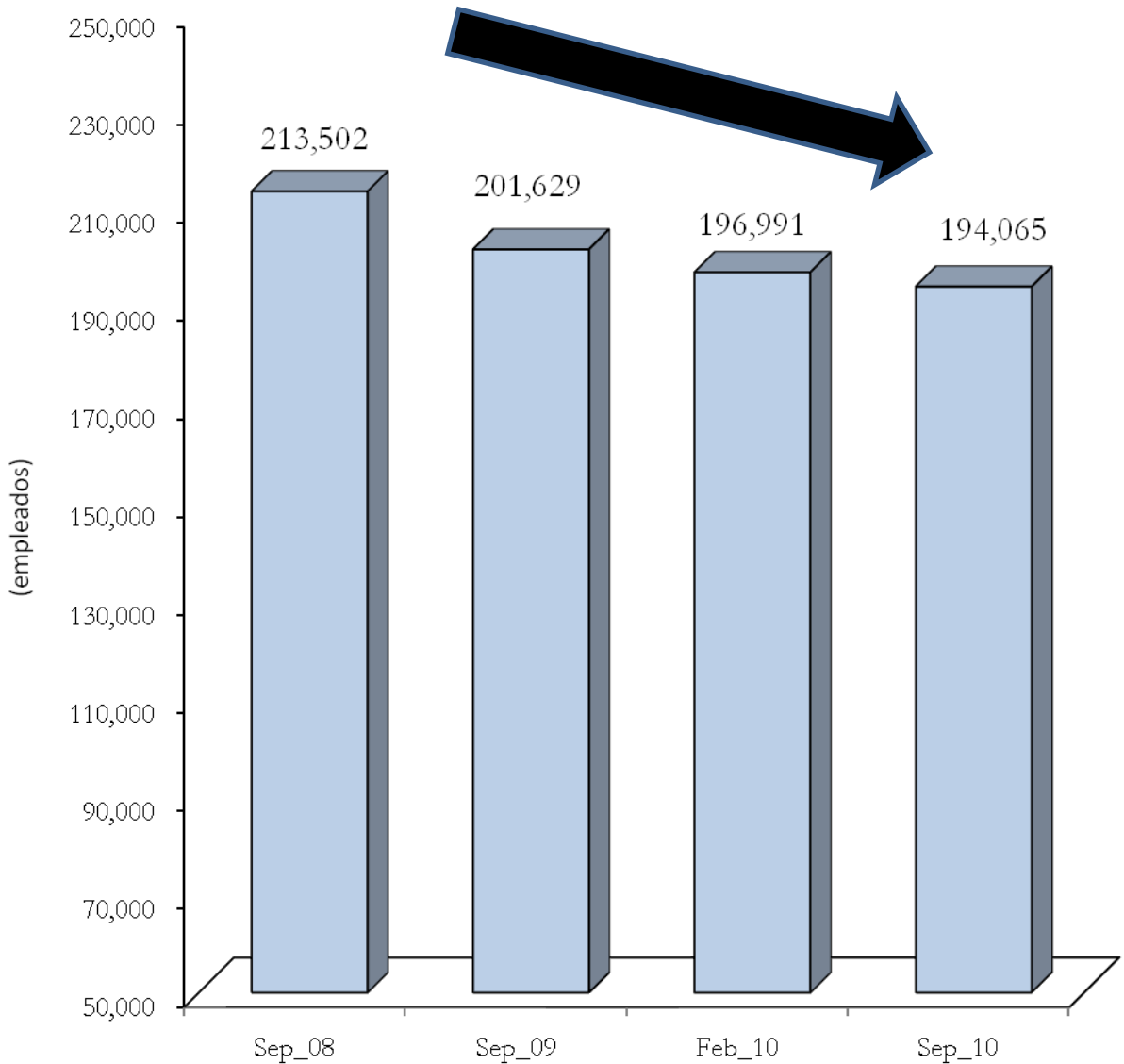
## Años Fiscales 2008-09 al 2010-11

(millones de dólares)



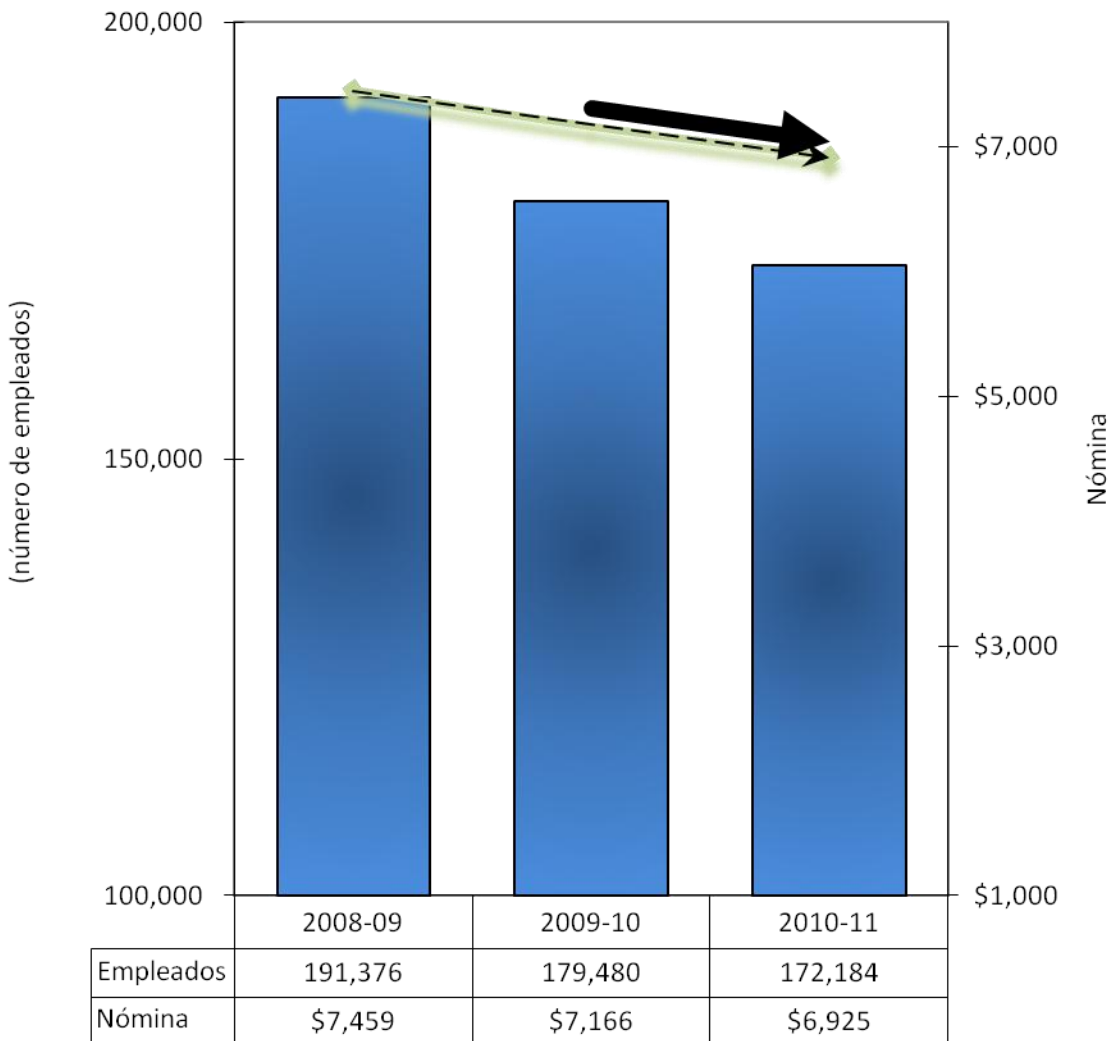
	2008-09	2009-10	2010-11
□ Fondo Estabilización	0.0	2,500.0	1,000.0
■ Fondo General	11,250.3	7,670.0	8,133.5

## Recursos Humanos Gobierno de Puerto Rico

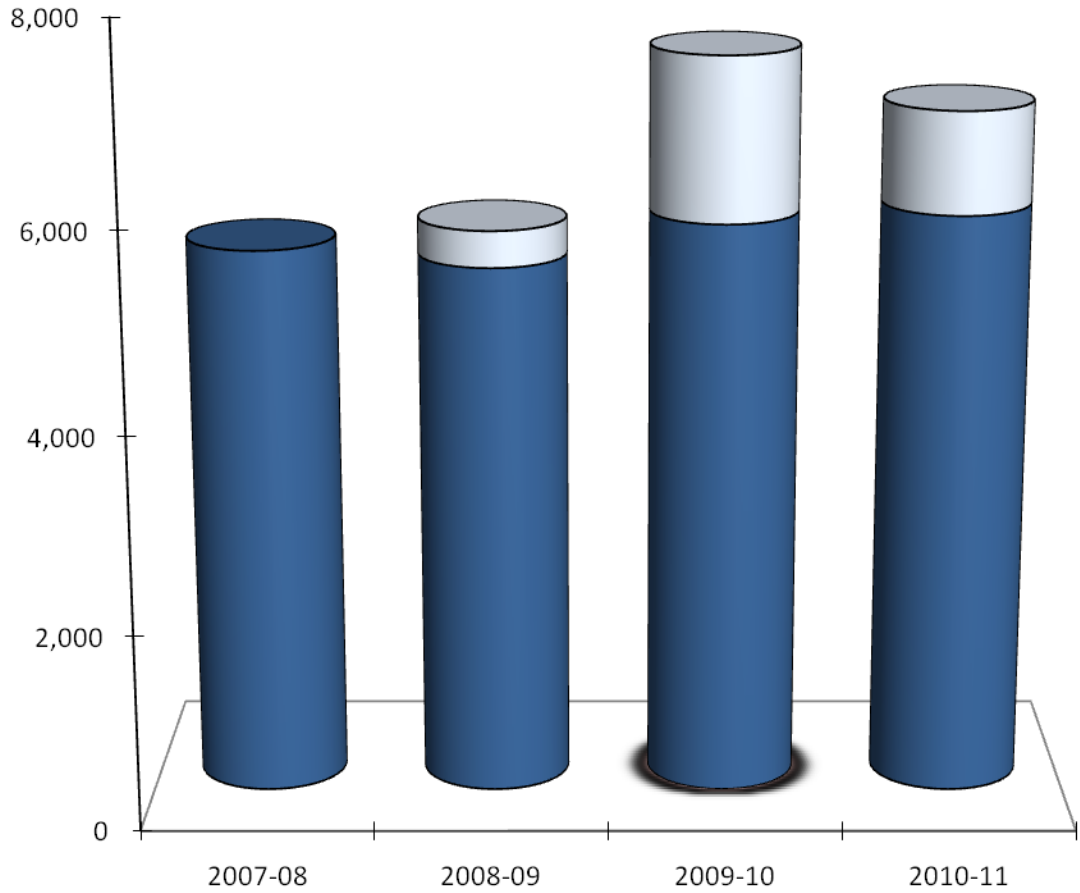


Las cifras del 2008 y 2009 provienen del informe sometido por las agencia al 30 de septiembre de cada año. En el año fiscal 2010, también se presentan los puestos ocupados al 28 de febrero de 2010 para recoger el efecto de las medidas de reducción de gasto contenidas en la Ley Núm. 7 de 9 de marzo de 2009, según enmendada. Esta cifra puede excluir aquellas cesantías que estaban en proceso de apelación.

## Recursos Humanos vs. Nómina Rama Ejecutiva (Todos los Fondos) Años Fiscales 2007-08 al 2010

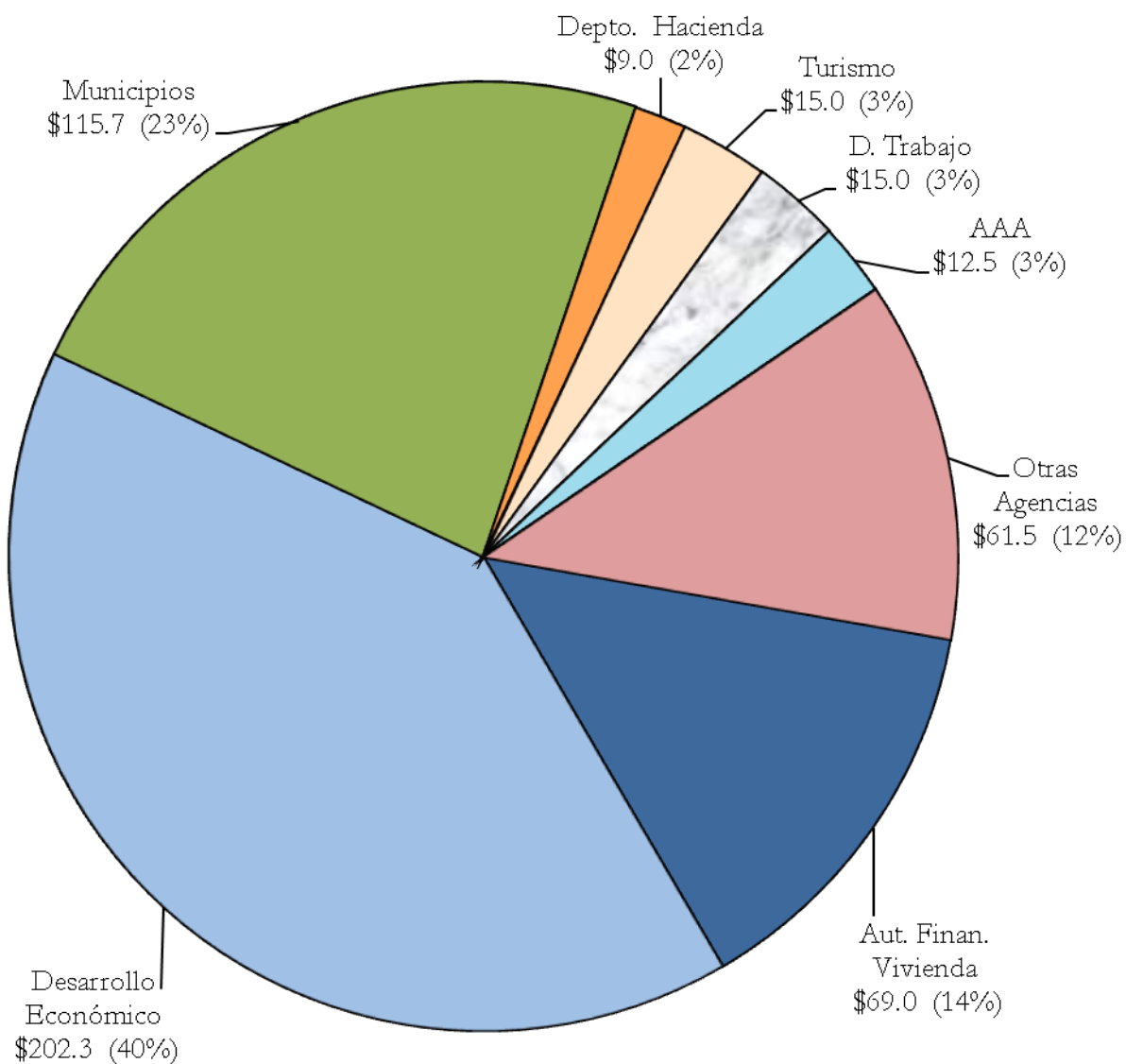


## Aportaciones Federales Años Fiscales 2007-08 al 2010-11 (millones de dólares)

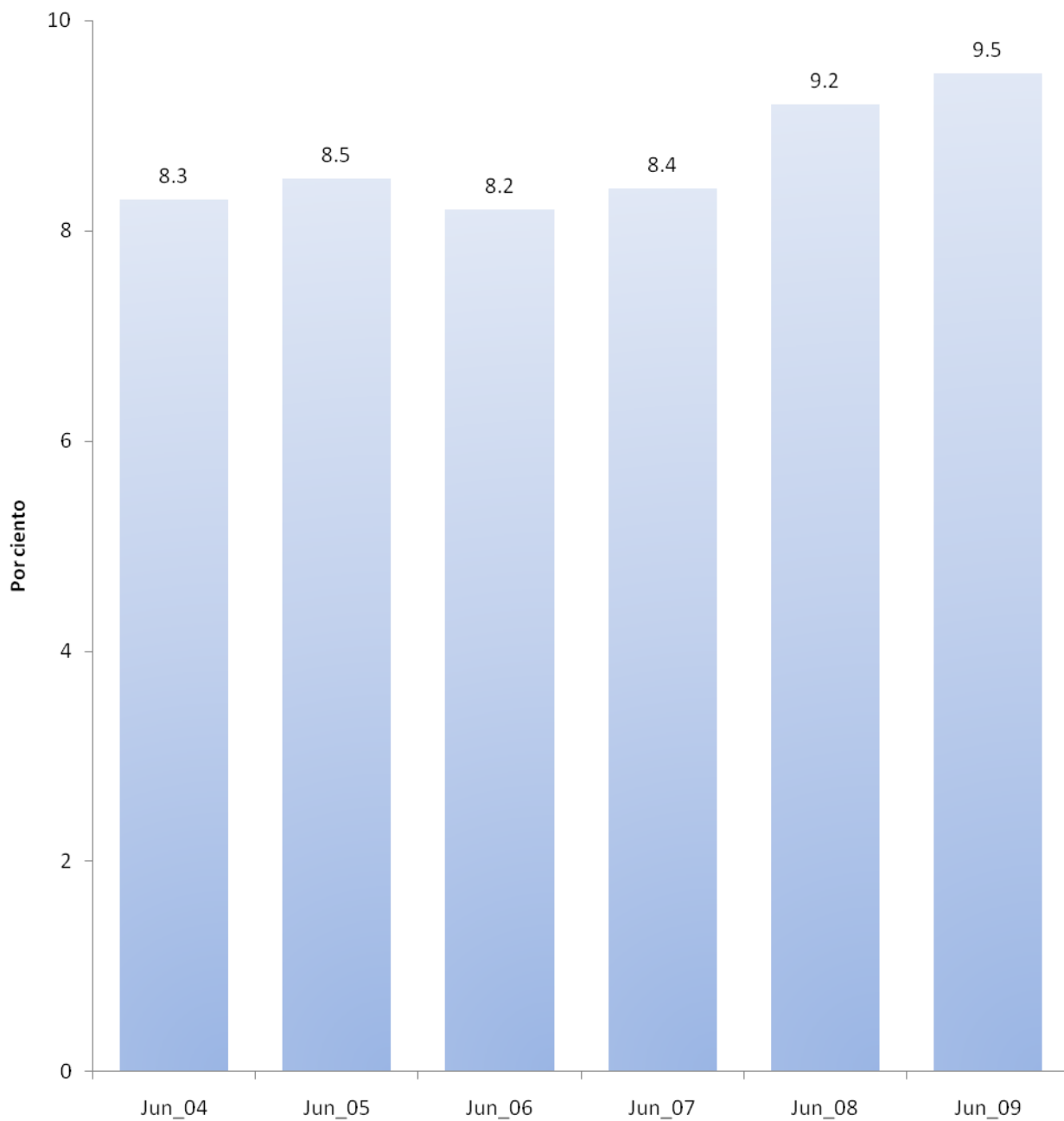


	2007-08	2008-09	2009-10	2010-11
ARRA	0	366	1,647	1,025
Aportaciones Federales	5,561	5,390	5,820	5,905

# Distribución del Estímulo Criollo (PEC) Año Fiscal 2009-10 (millones de dólares)



## Por ciento del Margen Prestatario Comprometido Junio 2004 a Junio 2009



# Estímulo Económico Federal (ARRA) por Área y Sector Seleccionados (millones de dólares)

